

新築一戸建  
山科駅

価格 **2,280**万円

住宅ローン返済例  
2180万円借入の場合  
月々 **58,291**円  
(変動金利/0.675%・35年返済)

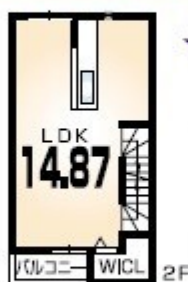
- ★ハイセンスな  
外観・内装
- ★南向き
- ★陽当・通風良好
- ★交買至便

- 山科区竹鼻立原町
- 土地59.81㎡(私道負担約9.2㎡含)
- 建延55.12㎡●完成H28年10月

オープンハウス開催! 11/5(土)6(日)  
PM1:00~PM5:00

JR・地下鉄「山科」駅歩7分

- ★大丸山科店約400m
- ★西友山科店約560m
- 時間外でも案内可能



★1BOX  
駐車可

フリー  
スペース  
7.5

- 設備
- システムキッチン
  - システムバス
  - ウォシュレット

売主



一棟収益アパート  
御陵駅

価格 **2,180**万円

満室時年収入  
**216**万円

- 社員寮○短期貸し
- マンスリー
- アパートとしてetc

土地正味  
約51.39坪

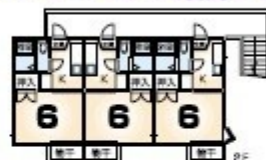
改装済・美室

- 山科区北花山大町町●土地192.03㎡(私道負担約22.12㎡含)
- 建延119.92㎡●軽鋼骨造2階建●築S60年9月

売主

地下鉄「御陵」駅歩13分  
京阪バス「北花山」停歩3分

★スーパーフレスコ・商店街まで約500m  
★あなかも  
収益アパートの  
オーナーに  
★積水ハウス施工



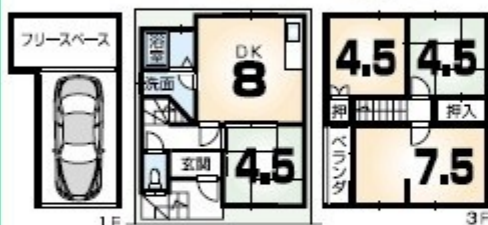
一戸建住宅

地下鉄「柳辻」駅歩9分

地下鉄「東野」駅歩12分

- ★ヒカリ屋まで  
約470m
- ★交買至便
- ★4DK+普駐可

価格 **920**万円



- 山科区柳辻中在家町●土地/42.70㎡
- 建延/83.02㎡●木造一部RC造3階建●築S62年9月

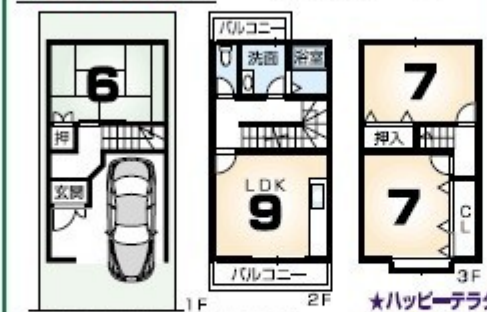
一戸建住宅

地下鉄「東野」駅歩11分

★平成28年11月  
リフォーム予定

- クロス張替●畳表替
- ハウスクリーニング

価格 **1,480**万円



- 山科区音羽千本町●土地40.15㎡
- 建延87.48㎡●木造3階建●築H8年8月
- ★音羽小学校校区

★ハッピーテラダ  
まで約470m

一戸建住宅

京阪「四宮」駅歩7分

JR「山科」駅歩15分

京阪  
四宮駅

価格 **1,880**万円

南西向き角地!!

- ★音羽小学校校区
- ★閑静な住宅地内
- ★全室南向き4LDK
- ★トイレ2ヶ所
- ★全居室収納付

- 山科区音羽ハノ坪
- 土地83.93㎡  
(私道約34.35㎡含)
- 建延85.05㎡
- 木造3階建
- 築H13年9月



ヤングハイツ

価格 **148**万円

京阪「追分」駅歩11分

賃貸の場合  
家賃 **2.5**万円

- ★眺望良好
- ★美室
- ★買物便利
- ★収益にも適す
- ★南西角部屋

間取り LDK8.7・洋5.75

- 山科区西御所町
- 専有面積31.43㎡
- RC造4階建4階部分
- 築S50年11月
- 管理費7,000円(月)●専介

地域の皆様に感謝して...  
今年で29th...

総合建設・分譲住宅・不動産売買仲介  
株式会社 **ダイシン建設**

☎075-571-2128

買取強化中