

一戸建

左京区  
三宅八幡駅

4,280 (税込) 万円 売主

■土地面積 / 309.35㎡

■延床面積 / 144.61㎡

叡山電鉄本線  
「三宅八幡駅」 徒歩6分

叡山電鉄鞍馬線  
「八幡前駅」 徒歩6分

- 京都市左京区上高野 西明寺山21番2他
- 私道負担約8.84㎡別有
- 築H10年1月
- 木造2階建 ●現空家

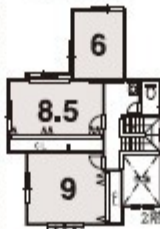
仮測約110坪

改装済

(H29年6月)

上高野

紙上見学会



北西側に  
庭・テラスあり  
南側にも庭あり



※現地撮影H29年6月



総合建設・分譲住宅・不動産売買・仲介  
株式会社 **ダイシン建設**

☎075-571-2128

京知免(8)8074号 宅宅具 近畿公取協会員  
建築業許可 / 京都府知事許可(般-24)25056号  
京都市山科区小野崎ヶ瀬岡50ダイシンビル  
[HP] <http://www.kyotodaishin.co.jp>

買取  
強化中