

一戸建

# 平尾台1丁目

## 2,880万円

・土地176.01㎡  
・建延128.53㎡



中庭付き 土地約53坪

改装済



- ★閑静住宅地
- ★全室新旧
- ★エアコン付
- ★4LDK
- ★前道6M



・宇治市平尾台一丁目・JR「木幡」駅徒歩23分・京阪バス「頼政道」停歩2分  
・木造2階建・築H11年12月[専介]

収益一戸建

# 柳辻駅徒歩7分

## 2,280万円

・土地82.04㎡  
・建延79.08㎡

築7年

- ◎マツヤスーパー徒歩5分
- ◎グルメシティヒカリヤ徒歩5分



収益物件!現賃貸中!  
年収1,562,500円  
利回6.56%

・山科区東野南井ノ上町  
・木造2階建  
・築H22年11月

売主

一戸建

# 醍醐駅徒歩8分

## 980万円

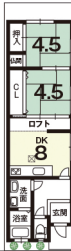
・土地55.97㎡  
・建延43.15㎡

交買至便

収益や  
セカンドハウス  
としても

- ★ロフト付  
平屋戸建!
- ★稀少
- ◎商店街  
徒歩1分

・伏見区醍醐僧尊坊町  
・木造平屋建  
・築H12年12月[専介]



地域の皆様に感謝して...  
今年31th...

株式会社

# ダイシン建設

## TEL.075-571-2128

京都市山科区小野蚊ヶ瀬町50番地ダイシンビル・建設業免許(般-29)第25056号・京宅員(社)近畿公取協会員・京知免⑧第8074号 (HP) www.kyotodaishin.co.jp

売土地

# 石田駅徒歩8分

## 1,580万円

・土地81.16㎡・現況/更地  
・建60%・容200%・一中高

建築条件  
なし

- ★前道6M
- ★外環近し  
事務所適す
- ◎コープ  
徒歩3分

・伏見区醍醐  
江奈志町

売主



売土地

# 四ノ宮駅徒歩14分

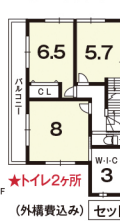
## 874万円

・土地155.37㎡(私道51.23㎡含む)  
・建60%・容160%・一住居

京阪バス小金塚停歩2分 ◎ローソンプラス藤尾小金塚店徒歩2分



・大津市藤尾[専介]



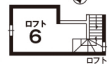
★トイレ2ヶ所

(外構費込み) セット価格 2,380万円



★疎水近し

- ★ロフト階段有
- ★平坦地



■建物価格  
1,506万円  
2F・建延93.96㎡