

一戸建

# 平尾台1丁目

## 2,680 (税込) 万円

■土地/176.01㎡ ■建延/128.53㎡

中庭付き  
土地  
約53坪

改装済

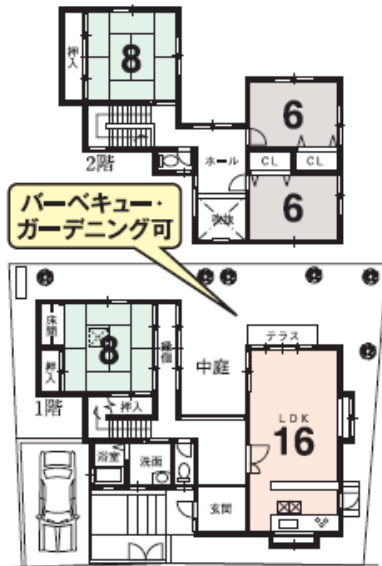
閑静  
住宅地

全室通風  
採光良!

全室新旧  
エアコン付

4LDK

前道6m



- 宇治市平尾台一丁目
- JR「木幡」駅歩23分・京阪バス「頼政道」停歩2分
- 木造2階建●築H1年12月●専介

新築一戸建

# 四ノ宮駅

## 2,380 (税込) 万円

■土地/104.14㎡ ■建延/93.96㎡

土地正味  
31.50坪

南向角地

京阪「四ノ宮」駅歩14分  
京阪バス「小金塚」停歩2分

疏水  
近し



オール電化

充実設備

◎ローソンプラス藤尾小金塚店 徒歩2分

- 大津市藤尾●木造2階建●完予H30年8月中旬●建確/第2018確認建機構ア滋大津10068号●専介※外構費込み

★陽当り良好★トイレ2ヶ所  
★ロフト6帖(階段有)  
★平坦地★普通車2台駐車可

売土地

# 大石神社南

## 880 万円

■土地/71.60㎡

- 山科区西野山中鳥井町
- 宅地●1中高●建60%
- 容200%●専介

京阪バス

「大石神社」停歩3分

建築条件なし

★南向



有効土地  
面積  
約71.60㎡  
21.65坪

約15.3m

約4.68m

5m道路

◎マツヤスーパー 徒歩4分



総合建設・分譲住宅・不動産売買

## 株式会社 ダイシン建設

地域の皆様に感謝して...創業31年

# ☎075-571-2128

京知免(8)8074号 京宅員 近畿公取協会員 建築業許可/京都府知事許可(般-29)25056号 京都市山科区小野蚊ヶ瀬町50 ダイシンビル [HP] <http://www.kyotodaishin.co.jp>