

一戸建

# 平尾台1丁目

## 2,680 (税込) 万円

■土地 / 176.01㎡  
■建延 / 128.53㎡

- 宇治市平尾台一丁目
- JR「木幡」駅歩23分・京阪バス「頼政道」停歩2分
- 木造2階建
- 築H1年12月
- 専介

中庭付き  
土地  
約53坪

閑静  
住宅地

4LDK

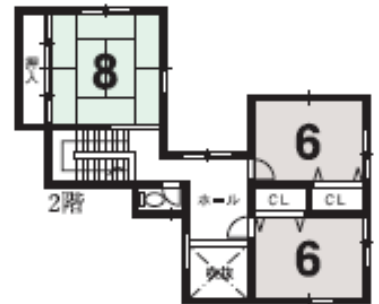
前道6m

全室通風・  
採光良!

全室新旧  
エアコン付

バーベキュー・ガーデニング可

改装済



新築一戸建

# 四ノ宮駅

## 2,380 (税込) 万円

※外構費込み

■土地 / 104.14㎡  
■建延 / 93.96㎡

- 大津市藤尾●木造2階建
- 完予H30年8月中旬
- 建確/第2018確認建機構ア滋大津10068号●専介

◎ローソンプラス藤尾小金塚店 徒歩2分

土地正味  
31.50坪

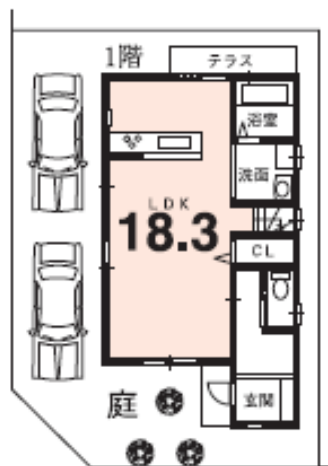
南向き  
角地

充実設備

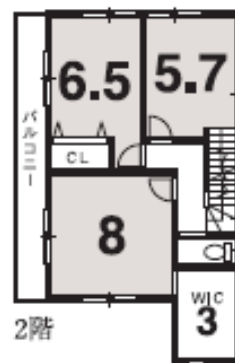
オール電化

京阪「四ノ宮」駅歩14分  
京阪バス「小金塚」停歩2分

疏水近し



〈施工例あり〉



- ★陽当り良好★平坦地
- ★トイレ2ヶ所
- ★ロフト6帖(階段有)
- ★普通車2台駐車可

売土地

# 大石神社南

## 880 万円

建築条件なし

京阪バス「大石神社」停歩3分

★有効土地面積  
約71.60㎡ (21.65坪)

■土地 / 71.60㎡

●山科区西野山中鳥井町●宅地●1中高●建60%●容200%●専介

マツヤスーパー  
徒歩4分

# ★南向

有効土地  
面積  
約71.60㎡  
21.65坪

約4.68m  
5m道路



総合建設・分譲住宅・不動産売買  
株式会社 **ダイシン建設**

地域の皆様に  
感謝して...  
創業31年

京知免(特)8074号 京宅員 近畿公取協会員 建築業許可  
京都府知事許可(般-24)25056号  
京都市山科区小野鉾ヶ瀬町50 ダイシンビル  
[HP]http://www.kyotodaishin.co.jp

# ☎075-571-2128